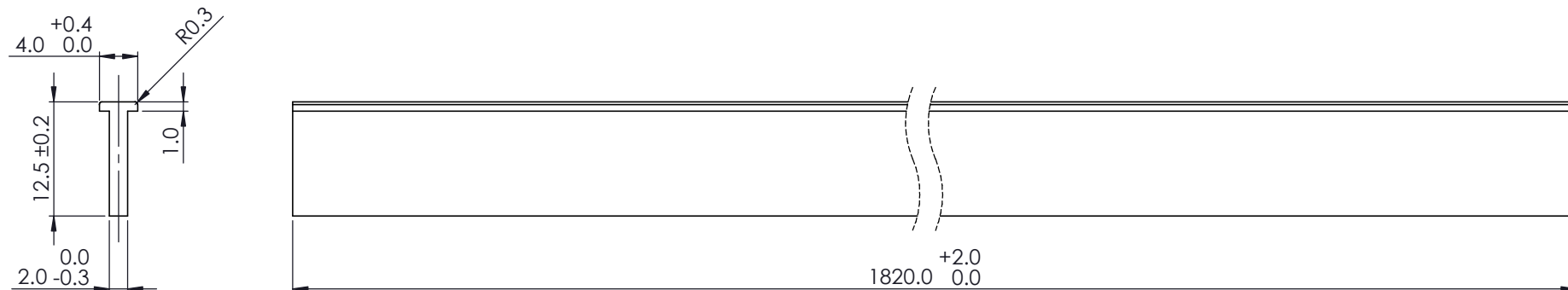
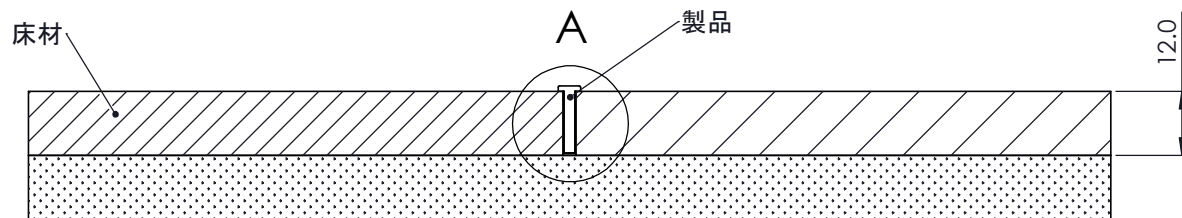


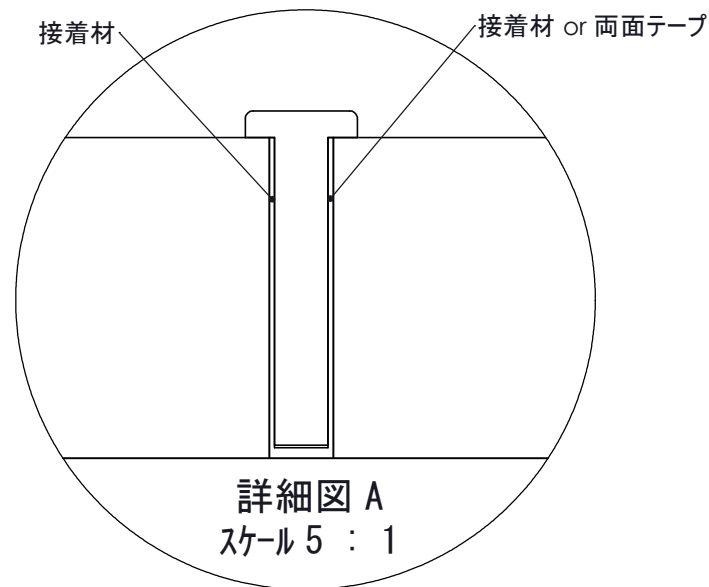
製品図



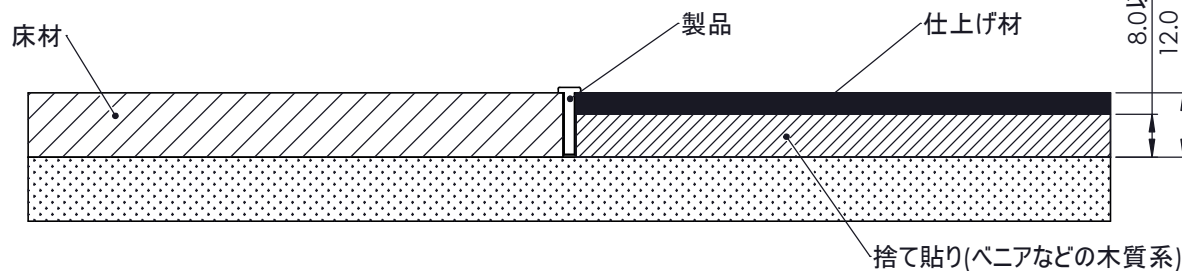
納まり図1 板厚12mm以上



推奨品
 接着剤: コニシ ボンド KU928C-X
 両面テープ: 共同技研化学 300Z300



納まり図2 捨て貼りをする場合



機種名	アルミ床見切りkeid	尺度	2:1	morita 森田アルミ工業(株)	
図名	製品図・納まり図	日付	2024/02/05		図番